

## FICHE TECHNIQUE CLUB NOVOMAX

Salle 145m<sup>2</sup> (9,4m x 15,5m) – configuration 281 personnes debout – scène à 80 cm

### SCENE

- 30 praticables NIVOFLEX 2m x 1m (750Kg/m)
- 7 m d'ouverture
- 5 m de profondeur
- 80 cm de hauteur

### F.O.H :

- 6 L-Acoustics ARCS Wide (3 par côté)
- 6 L-Acoustics Sub SB18 (3 par côté)
- 1 Console Yamaha CL5
- 1 Rack d'Entrées/ Sorties RIO 3224-Dante
- 2 Contrôleurs amplifiés L-Acoustics LA8
- 2 L-Acoustics X12

### CONTRÔLE LUMIERE

- 1 MA Lighting MA on PC Command Wing (GrandMA2)
- 1 Zero 88 Juggler 12/24
- 1 Ecran tactile 27"
- 1 PC HP Pavillon 500 (intel i7)
- 1 Stager RVE 6x2,3kw

### VIDEO PROJECTEUR

- 1 Christie LW751i 6500 lumens  
Optique 1.0:1/0.8:1
- 1 Écran de projection 16:9 (3,85m X 2,25m)

### GRILL

- 29 points d'accroche (charge : 1 tonne)
- 8 Moteur 1 tonne
- 8 Stop-chute 1 tonne
- Hauteur grill : 5m
- Plafond : 6,90

### MONITOR

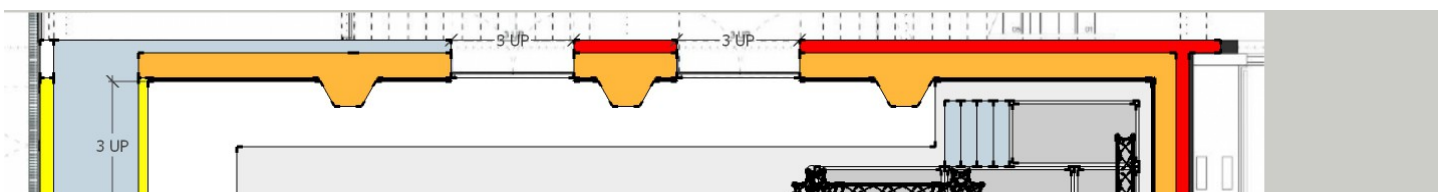
- 6 L-Acoustics 115XT HiQ
- 3 Contrôleurs amplifiés L-Acoustics LA8
- 2 L-Acoustics X12
- 1 Contrôleur amplifié L-Acoustics LA4

### LUMIERE

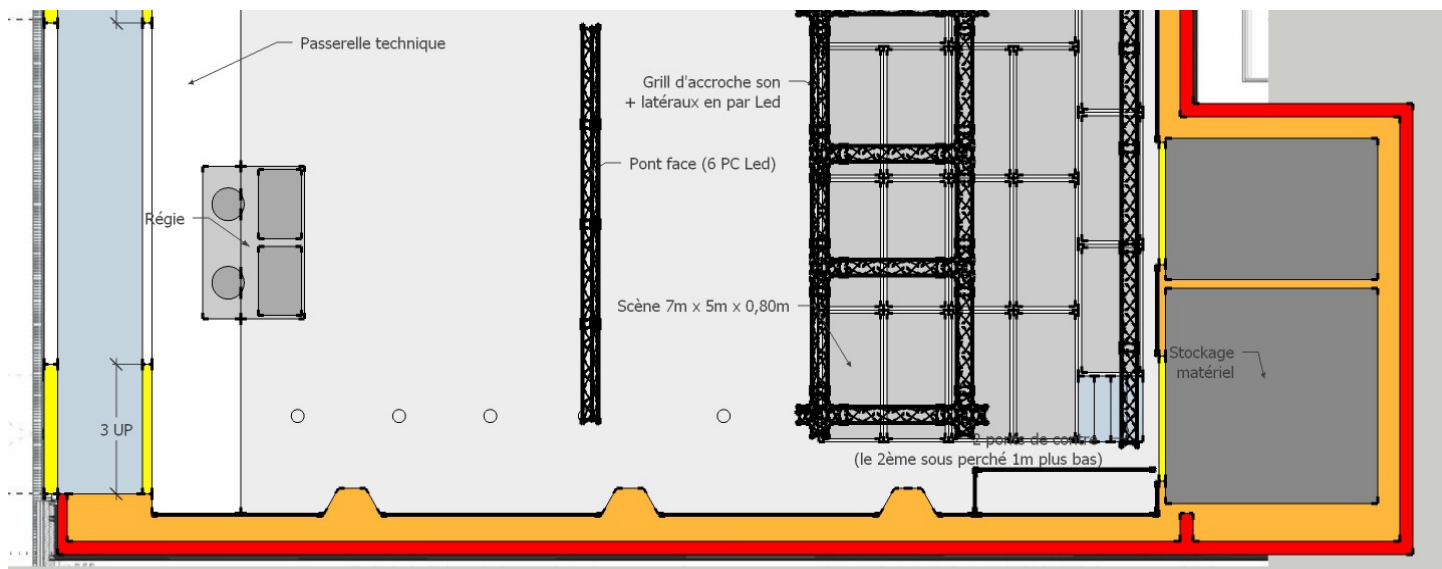
- 8 Spots Martin Rush MH1
- 8 Wash Martin Rush MH2
- 8 Wash Martin Rush MH6
- 8 Rush PAR 2 RGBW Zoom
- 14 Elidy STRIP 15
- 10 PC Led Rve
- 4 PC ADB 650w
- 2 Cycliode Acp

### MICROS

- 1 Shure Beta 52
- 1 Shure Beta 91
- 1 Shure Beta 56
- 2 Shure Beta 57
- 1 Shure Beta 58
- 5 Shure SM 58
- 4 Shure SM57
- 4 Shure SM 81
- 4 Sennheiser MD 421
- 1 Sennheiser e906
- 2 Sennheiser e904
- 3 Sennheiser e604
- 1 Sennheiser e614
- 1 Audix D6
- 1 Audix D4
- 2 Audix D2
- 1 Audix i5
- 2 Audix ADX51
- 1 Beyer M88
- 6 DI BSS AR133
- 1 PALMER PRO PAN 16 ( 8 canaux de D.I passive)
- 2 NEUMANN KM 184



maj - jan 2021



Polarité[s] – Le Novomax | 2 bis Boulevard Duplex 29000 QUIMPER | Tel : 02 98 53 14 55 | [www.polarites.org](http://www.polarites.org) | [www.lenovomax.bzh](http://www.lenovomax.bzh) | code NAF : 9001Z | Siret : 45047979500046 | AJEP : 29 JEP 06 - 112 | licences n° 1-1087440 ; 2-1003114 et 3-1003115 |